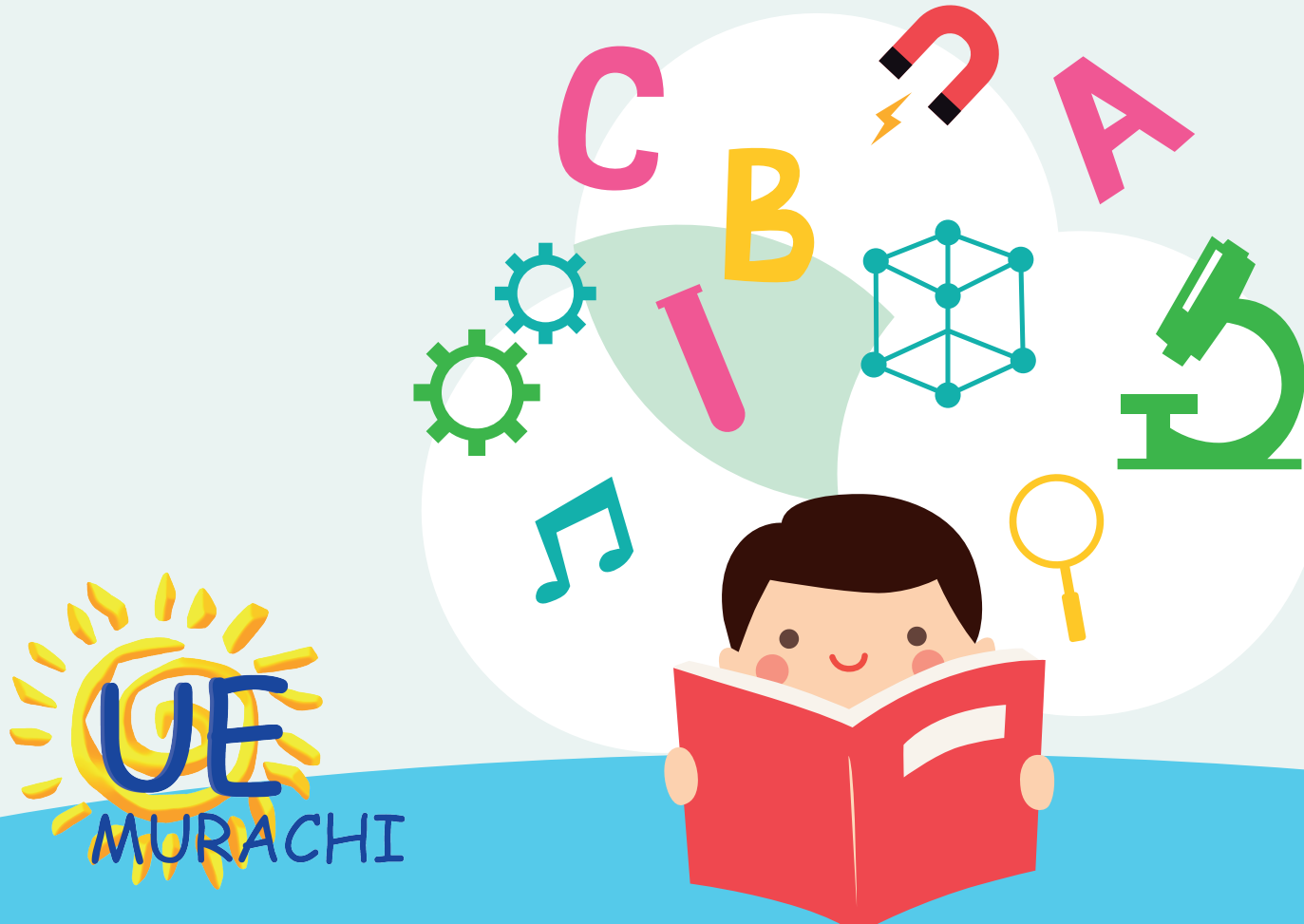


PROGRAMA DE BITS DE INTELIGENCIA

(Basado en la teoría de Glenn Doman)



El Doctor Glenn Doman, médico estadounidense, es el fundador de los Institutos para el Desarrollo del Potencial Humano en Filadelfia (EEUU) hace más de 40 años, sus investigaciones le han permitido descubrir los secretos del desarrollo cerebral y elaborar métodos eficaces para dotar a los niños/as de una inteligencia notable.

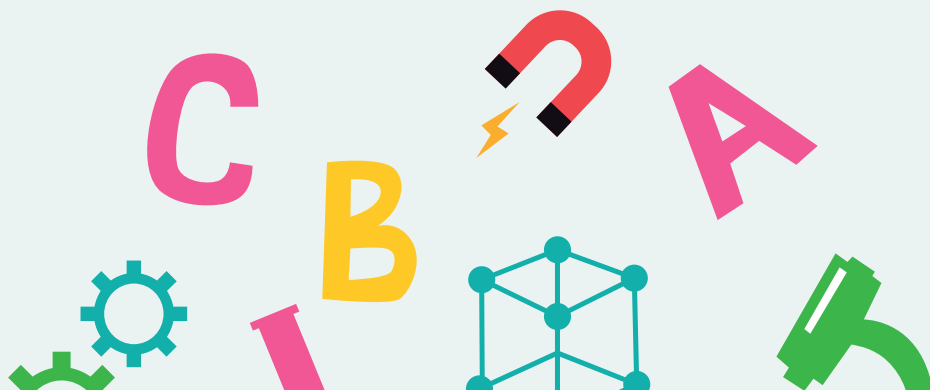
Creador de la teoría del Desarrollo Cerebral, que expone que se deben proporcionar al niño/a instrumentos que desarrollen sus funciones básicas a edades tempranas, cuando mayor es su plasticidad cerebral.



Los bits de inteligencia o tarjetas de información visual son unidades de información que diariamente son presentadas a todos los niños del centro de una forma rápida, novedosa y motivadora. Son estímulos visuales que en la práctica van acompañados de un estímulo auditivo que consiste en enunciar en voz alta lo que representa.

Estas tarjetas son agrupadas en categorías (arte, geografía, biología, música, cs generales etc) que hacen referencia a un tema y suelen componer un grupo de 10 imágenes o bits.

En la U.E Murachi, los bits se pasan a los niños durante un segundo cada uno en tres oportunidades de cada jornada diaria y cada colección de 10 bits son pasados durante dos semanas consecutivas.



Este método no pretende enseñar directamente sino estimular las áreas cerebrales, estimulan la inteligencia, incrementan el vocabulario, mejoran la capacidad de atención, estimulan la percepción visual y auditiva, la capacidad de observación, la memoria y favorecen el aprendizaje significativo.

En nuestro cronograma de actividades podrá hacer seguimiento a las diferentes categorías que trabajaremos a lo largo de año escolar.

